

FICHE TECHNIQUE

L'ILLUSION COMIQUE

de **Pierre Corneille**

Mise en scène
Christine Berg

Durée du spectacle : 1H 45

Dimensions du plateau:

Ouverture au Cadre Mini : 10 m, ouverture idéale au cadre : 12m
Ouverture Mini mur à mur : 10m, ouverture idéale mur à mur : 14m
Profondeur Mini : 10 m, profondeur idéale : 12m
Hauteur Mini : 5 m, hauteur idéale de réglage des projecteurs 6,50m

Pour des dimensions inférieures, nous contacter.

Dispositif :

La scénographie se compose de 4 castelets à rideaux, et d'une tourelle, ces éléments sont équipés de roulettes et sont déplacés à vue par les comédiens et la régisseuse plateau. 10 silhouettes en contreplaqué sont manipulées en jeu. Un escabeau est fourni par la compagnie.

Le pianiste de la compagnie est installé à la face jardin (piano numérique dans un meuble de piano droit fournis par la Compagnie).

Une machine à fumée fournie par la compagnie est utilisée.

Une vidéo est diffusée en fin de spectacle sur un écran intégré à un des castelets.

Une bande son est diffusée à partir d'un ordinateur situé en régie.

Montage :

ce planning tient compte d'un prémontage effectué par le lieu d'accueil

1° Service : Déchargement / Montage

2° Service : (14 / 20 // Service continu)

Fin Implantation Lumière Son et Vidéo /
Montage Plateau
Réglages / Finitions Plateau

3° Service : 2 ème jour Finitions / Conduite

4° Service : Raccords et conduite

Démontage :

2 Heures.

Personnel :

Montage : 5 Personnes (2 Lumières/ 1 Son -Vidéo / 2 Plateau)

Possible d'avoir son et vidéo au deuxième service

Démontage : 5 Personnes (mini)

Plateau :

Un passage Jardin / Cour.

plateau recouvert d'un tapis de danse noir, double scotchage (1lé scotché au sol, un lé scotché par dessus)

coulisses : une petite loge de changement rapide à jardin, quelques chaises noires, des bleux

NB : une comédienne arrive au plateau par la salle, et doit pouvoir accéder à la salle discrètement avant son entrée.

Consommables :

gaf alu...

Pendrillonage :

A l'allemande. Circulation derrière le rideau de fond, et sur les côtés d'au moins 50cm.

Loges :

Trois loges minimum pour dix personnes (5 femmes, 5 hommes).
Merci de prévoir de l'eau en bouteille en quantité suffisante.
Retour ambiance dans les loges.
Deux tables au plateau : Une à Jardin et une Cour au lointain.

Costumes :

En cas de série prévoir un entretien costumes quotidien.
Lavage et repassage. Un service / Jour

Lumière :

régie informatisée, ordinateur fourni par la compagnie,
prévoir une ligne dmx en régie
60 gradateurs
Filtres : Voir liste
matériel fourni par la cie : 12 fluos (rampe à la face, 4 au grill, 1 en suspension au dessus du piano à jardin, & en colonne à cour) ; 1 machine à fumée pilotée en dmx, située au lointain centre derrière le taps de fond

Son :

Diffusion en façade
1 retour côté cour
1 sortie ordinateur à reprendre (mini jack ou carte son)
le piano est sonorisé par 2 enceintes intégrées au meuble de piano droit, l'ensemble est fourni par la compagnie
Liaison Intercom Régie / Plateau (A cour)
Retour en loges

Vidéo :

A fournir par le Théâtre
1 vidéo projecteur XGA 5000 lm + Shutter
taille d'image 1,30mx2,00m (écran vertical sur un castelet à la face)
Prévoir également le câblage (VGA ou DVI) pour rejoindre la régie.

Transport :

Nous transportons le décor dans un 20 M3, merci de prévoir un stationnement pour la durée de notre présence

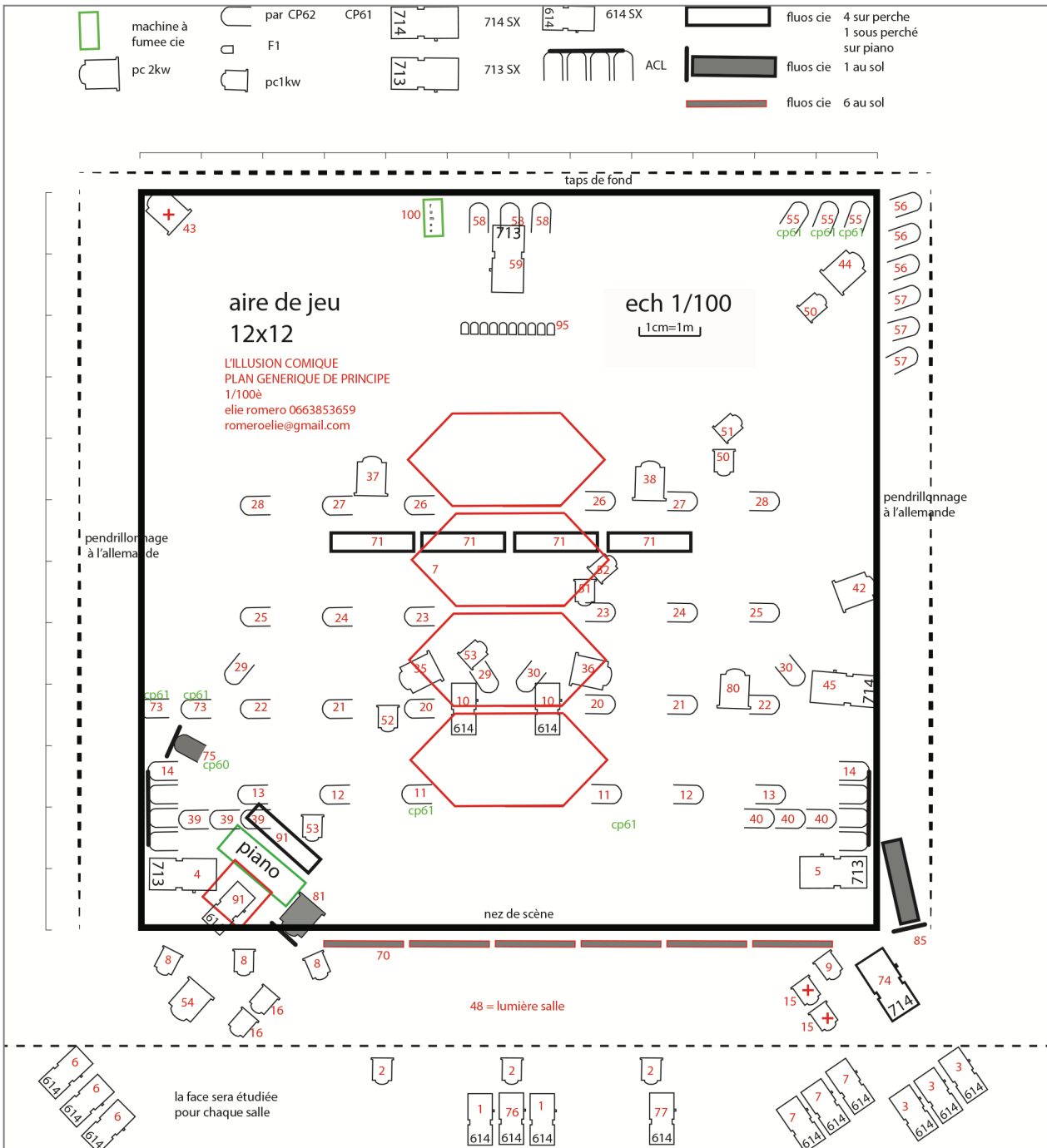
Régie Générale et Lumière :

Elie ROMERO

Mail : romeroelie@gmail.com

Tél : 06 63 85 36 59

PLAN DE FEU



NOMENCLATURE

circuit	grada	source	nombre	gelate	fonction
1		614	2		face serrée
2		pc1kw	3		face large
3		614	3	201 + 202	face large croisée
4		713	1		latéral haut prosc
5		713	1		latéral haut prosc
6		614	3		face large prosc
7		pc1kw	3		face diago decor
8		pc 1kw	3		face serré castelet jard
9		pc 1kw			face serré castelet cour
10		614	2		face serrée
11		cp61	2		latéral haut
12		ACL	1		latéral haut
15		pc 1kw	2		face large
16		pc 1kw	2		face large
20		Cp 62	2		latéral haut
21		Cp 62	2		latéral haut
22		Cp 62	2		latéral haut
23		Cp 62	2		latéral haut
24		Cp 62	2		latéral haut
25		Cp 62	2		latéral haut
26		Cp 62	2		latéral haut
27		Cp 62	2		latéral haut
28		Cp 62	2		latéral haut
29		Cp 62	2		face croisée decor
30		Cp 62	2		face croisée decor
35		pc 2kw	1		latéral haut decor
36		pc 2kw	1		latéral haut decor
37		pc 2kw	1		contre decor
38		pc 2kw	1		contre decor
39		Cp 62	3	027	latéral haut
40		Cp 62	3	027	latéral haut
42		pc 2kw	1		latéral haut
43		pc 2kw	1	201 + 202	contre plateau
44		pc 2kw	1		contre decor diago
45		714	1	gobo	latéral haut fenêtre
48		salle			
50		pc 1kw	2		contre/face decor diago
51		pc 1kw	2		contre/face decor diago
52		pc 1kw	2		contre/face decor diago
53		pc 1kw	2		contre/face decor diago
54		pc 2kw	1		ponctuel face jard
55		Cp 61	3		contre castelets decor
56		Cp 62	3	027	contre decor diago
57		Cp 62	3	027	contre decor diago
58		Cp 62	3		contre éventail plateau
59		713	1		contre serré decor
70		fluo cie	6		rampe contreplongée
71		fluo cie	4		jus douche plateau
73		Cp 61	2		ponctuel decor jard
74		714	1		ponctuel decor cour
75		cp60	1		ponctuel sol
76		614	1		ponctuel decor bas centre
77		614	1	201	ponctuel decor bas cour
80		pc 2kw	1	201 + 202	ponctuel douche decor cour
81		pc 2kw	1		rasant decor
85		fluo cie	1		ponctuel cour
90		fluo cie	1		ponctuel piano jard
95		F1	10		contre éventail silhouettes