

Ici et maintenant théâtre
11, cours d'Ormesson
51000 Châlons en Champagne
tel/fax 03 26 65 78 91
ici.maintenant.theatre@wanadoo.fr

HERNANI **de Victor Hugo**

mise en scène de Christine Berg

Fiche Technique 2012¹ **“petite version”**

¹ cette fiche technique est susceptible d'être modifiée en fonction des lieux d'accueil (personnel nécessaire, planning, plan de feu,...), des exigences de la tournée, de l'évolution du spectacle

1. Préambule

« HERNANI », est un spectacle sans entracte d'une durée de deux heures environ.

L'équipe de tournée est constituée de 9 ou 10 personnes : une metteuse en scène, 6 comédiens (dont 2 comédiennes), 1 musicien, un régisseur lumière, une régisseuse plateau (également comédienne), accompagnés le cas échéant d'un chargé de production.

Cette fiche technique sera complétée, selon les lieux, par des précisions et des adaptations fixées directement entre le lieu d'accueil et la Cie Ici et Maintenant. L'ensemble de ces dispositions constituera la fiche technique définitive faisant partie intégrante du contrat.

Vous voudrez bien nous faire parvenir votre fiche technique complète, ainsi que plans et coupes, exacts et précis, à une échelle minimum de 1/50°, mentionnant la position des perches et des différents points d'accroche sur scène et en salle.

2. Contact technique

ici.maintenant.theatre@wanadoo.fr

Régie générale et lumière

Elie Romero

Mobile : (+33) 06 63 85 36 59

courriel : romeroelie@gmail.com

Régie plateau

Marine Molard

Mobile : (+33) 06 65 17 44 82

courriel : molard.marine@bbox.fr

3. Plateau/Scénographie

La scénographie de "HERNANI" est constituée de :

-1 "mur à 2 faces" tournant de façon circulaire (1 face laiton-miroir, 1 face château-ville noir) de 5m long, 3,52m de haut et 1,20m de profondeur, doté d'un étage supérieur à 2m de haut sur la face château-ville; des portes et des fenêtres permettent des circulations dans le décor;

-2 escaliers roulant de 2,20m de long, 1,20m de haut et 1m de large, l'un noir, l'autre miroir; ils permettent notamment d'accéder à l'étage supérieur du décor,

-1 "cadre" roulant de 1,50m de long, 2m de haut et 0,60m de profondeur

-1 piano numérique* (fourni par la Cie ou par le lieu d'accueil si un piano droit de qualité est disponible et accordé) qui sera situé à la face jardin .

-de nombreux accessoires, et projecteurs fournis par la Cie

-NB : un acteur fume deux cigarettes au cours du spectacle.

Les manipulations en jeu sont assurées par les acteurs et la régisseuse plateau de la Cie.

cf. plan d'implantation en annexe

4. Loges pour 7 artistes dont 2 comédiennes

2 personnes maximum par loge

Propres et Chauffées- prévoir également un espace de repos à part.

1 douche, lavabo et toilettes, des serviettes, petites et grandes table, fauteuils, tables à maquillage avec éclairage, portants,

Catering

Chaque jour de représentation, pour 9 ou 10 personnes :

1 machine à café, café, sucre et lait, Thé, eau, jus de fruits encas (charcuterie, fromage, biscuits...), 1 corbeille de fruits de saison serviettes, couverts et verres.

Prévoir le jour de la représentation suffisamment d'eau minérale au plateau.

5. Costumes

Dans le cas d'une tournée intensive ou d'une longue série dans le même lieu d'accueil, les services d'une repasseuse seront nécessaire (prévoir ½ service).

Une loge disposera de portants sur roulettes, cintres, un fer à vapeur et une table à repasser, ainsi qu'une machine à laver et un sèche-linge.

6. Personnel nécessaire

Un régisseur plateau (montage + représentation+démontage)

Un machiniste/cinquier (montage+démontage)

Un régisseur lumière (montage + représentation+démontage)

Un électricien (montage+démontage)

Un régisseur son* (montage, balance, démontage) si option piano numérique

Des manutentionnaires selon les cas d'accès difficiles (chargement et déchargement)

7. Planning

Dans tous les cas de figure, ce planning sera envisagé en amont entre les responsables techniques du lieu d'accueil et de la Cie Ici et Maintenant.

NB : cette proposition de planning vaut si un prémontage lumière a été effectué, les horaires stipulés sont indicatifs et peuvent être dépendants du rythme de tournée de la Cie Ici et Maintenant, des besoins de répétition, etc.

L'équipe technique de la Cie Ici et Maintenant arrive en règle générale la veille de la représentation à 9h; les véhicules utilisés pour le transport sont 2x 20m3.

Un service technique supplémentaire de 4h sera nécessaire selon les cas de figure, en l'absence de prémontage notamment, en cas d'accès décor difficile, d'effectif technique réduit, de besoins de répétitions, etc.

Tout le personnel du lieu d'accueil devra être présent du début à la fin et ce jusqu'au départ du camion de matériel scénographique (cela comprend le déchargement et le chargement).

La veille de la représentation

Horaires	Tâches	Personnel du Théâtre
9h-12h	Déchargement du matériel Cie Plateau : installation scénographie et accessoires. Installation Plateau Installation Lumière	1 régisseur plateau 1 machiniste 1 régisseur lumière 1 électro
12h-13h30	Pause repas	

13h30-17h30	Fin plateau réglages Lumière installation son Pressing ou entretien pour les costumes en cas de tournée intensive	1 régisseur plateau 1 machiniste 1 régisseur lumière 1 électro
18h-20h00	continue	1 régisseur plateau 1 machiniste 1 régisseur lumière 1 électro

Le jour de la représentation

Horaires	Tâches	Personnel du Théâtre
9h-12h	Finitions plateau Fin lumière + conduite	1 machiniste 1 régisseur lumière 1 électro
12h-14h00	Pause repas	
14h-15h00	Conduite clean plateau et mise	1 régisseur 1 machiniste 1 régisseur son*
15h00-17h30	raccords	1 régisseur 1 régisseur son*
18h-19h00	pause	
19h30	mise	1 régisseur 1 machiniste
20h30-22h00	représentation	1 régisseur
22h30-00h30	Démontage (plus ou moins long selon les accès)	1 régisseur plateau 1 machiniste 1 régisseur lumière 1 électro 1 régisseur son*

8 Espace scénique :

(incluant le pendrillonnage et les circulations)

configuration idéale souhaitée par la Cie Ici et Maintenant, certaines adaptations sont envisageables et seront discutées en amont avec le responsable technique de la Cie.

Mur à mur :	10 mètres minimum
Ouverture cadre :	10 mètres minimum
Profondeur :	10 mètres minimum

Hauteur sous perche :

5 mètres minimum

Boîte noire

le spectacle "HERNANI" a été initialement créé sans boîte noire, à l'exception d'un fonds au lointain; la nature de la cage de scène du lieu d'accueil pourra le cas échéant rendre un pendrillonnage nécessaire (réduction d'ouverture, de profondeur, murs blancs, ...)

TRES IMPORTANT

Le plateau doit être un plancher parfaitement plan et rigide, de couleur bois ou noir mat.

Un point de fixation léger dans le plancher ("vis" 40mm) est nécessaire au centre du plateau pour guider l'axe de rotation du décor.

Le sol ne doit en aucun cas être recouvert d'un tapis de danse qui serait abîmé par les roues du décor.

En cas de plateau en pente, une contrepente est obligatoire, prendre contact avec le responsable technique de la Cie Ici et Maintenant.

10. Lumière

un plan de feu adapté au lieu d'accueil sera fourni par la Cie Ici et Maintenant.

Voir plan de feu générique, nomenclature et liste des gélatines en annexe.

Jeu d'orgue avab presto

gradateurs 53 circuits de 3kw (adaptation possible en 48x3kw)

prévoir gaffer aluminium noir, blackwrap, etc

les gélatines courantes seront fournies par la structure d'accueil.

la Compagnie Ici et Maintenant fournit

- 2 rampes de 1200 chacune, prévoir une charge),

- 2 rubans de leds autonomes,

- 1 sodium et son ballast

- 3 lustres à pampilles, dont l'un manipulé en jeu nécessitant une retraite lestée à la face jardin.

11. Son*

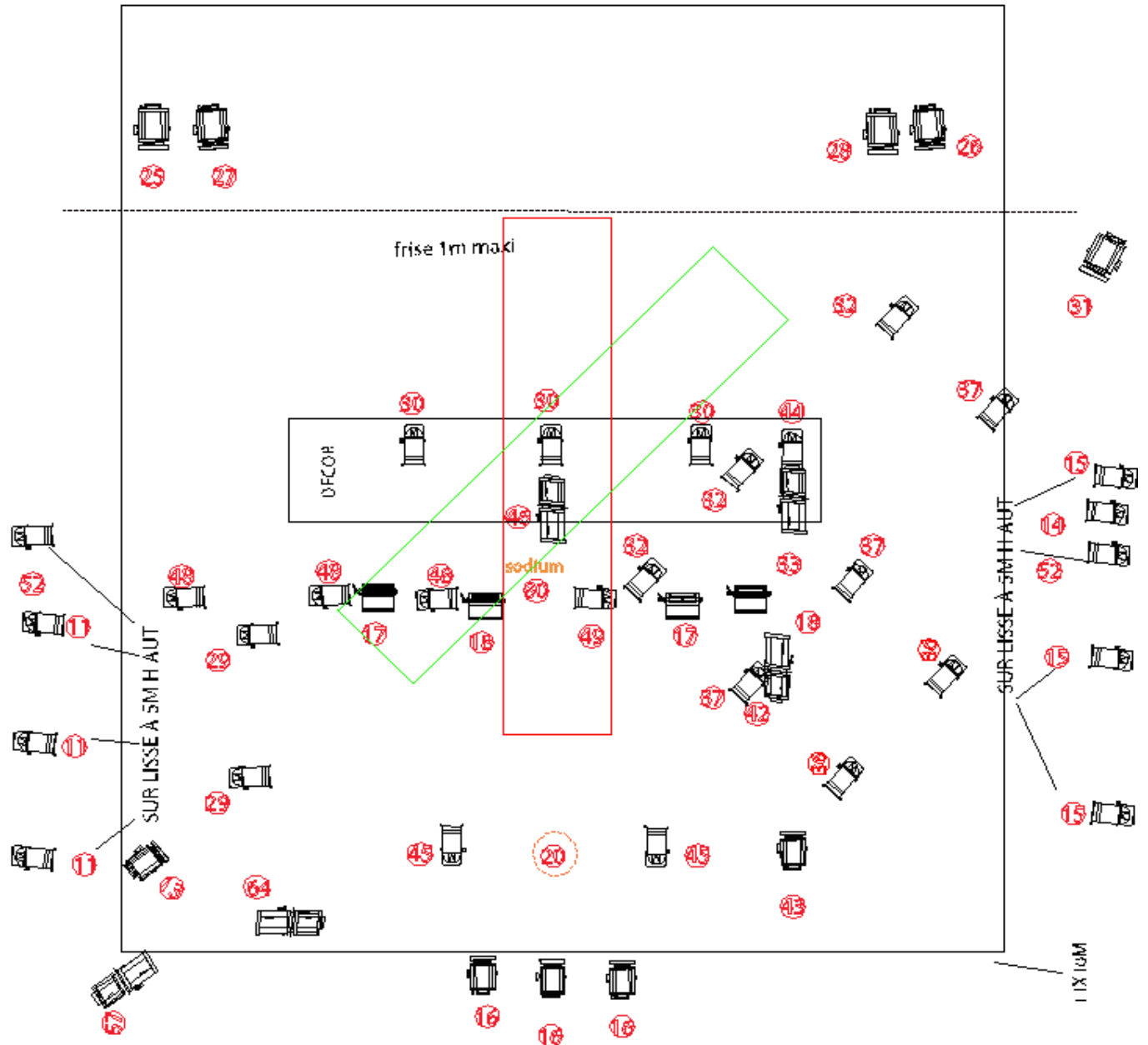
11.1 dans le cas où le lieu d'accueil dispose d'un piano droit de qualité et bien accordé, cette option sera retenue; la régie son plannifiée ne sera alors pas nécessaire;

11.2 dans le cas contraire, la Cie Ici et Maintenant fournit un piano numérique à diffuser en salle; la régie son et les temps de balance seront assurés par le lieu d'accueil;

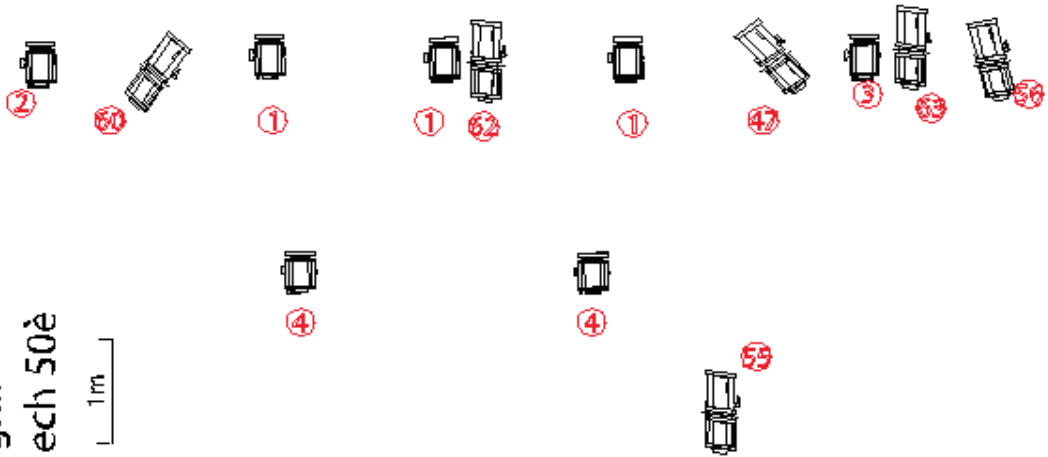
pour les lieux de petite et moyenne capacité (jauge), la Cie peut fournir un système son autonome; toutefois, le lieu d'accueil fournira 2 enceintes supplémentaires (amplifiées dans l'idéal), ainsi qu'une alimentation directe 16A à proximité immédiate du piano (cf plan).

12. Documents annexes

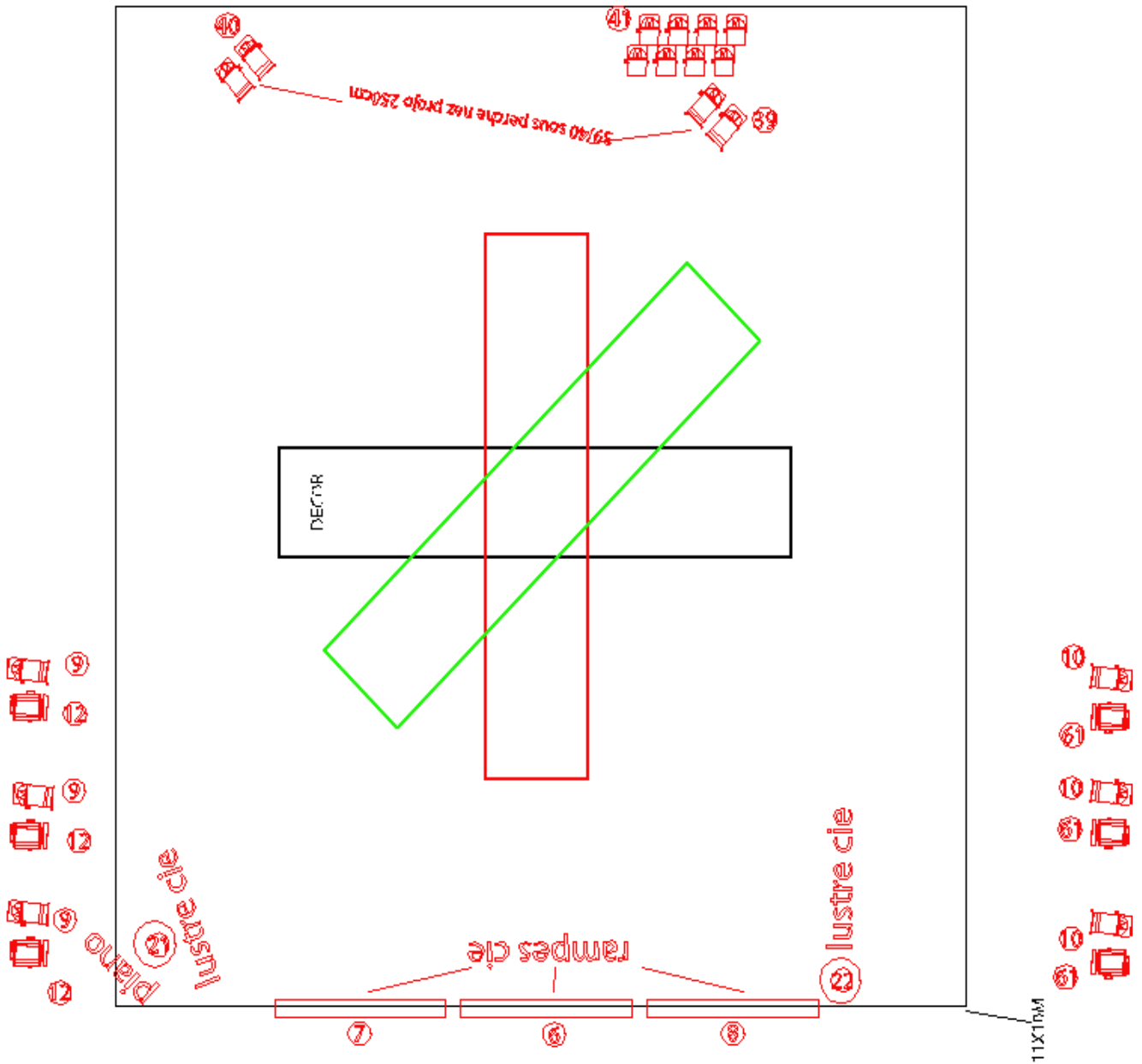
12. 1 plan de feu générique/grill



cie ici et maintenant théâtre
 hernani
 plan lumière de principe
 grill
 ech 50è
 1m



2 plan de feu générique/sol



cie ici et maintenant théâtre
 hernani
 plan lumière de principe
 sols
 éch 50è

1m

III / LISTE DES GELATINES

Lee Filters

Rosco

se référer à la nomenclature pour les quantités et les formats nécessaires

IV / PROCES VERBAUX